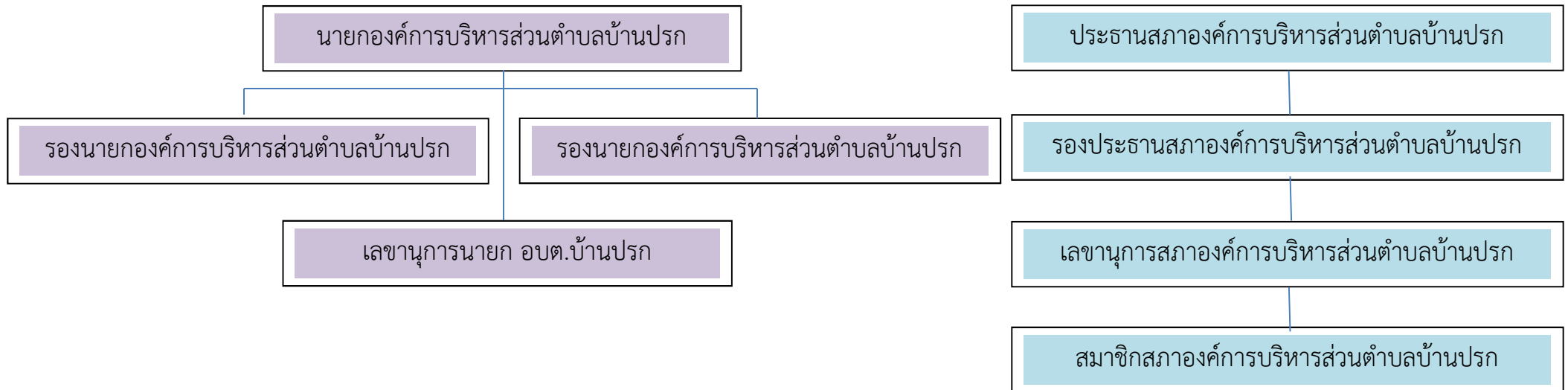
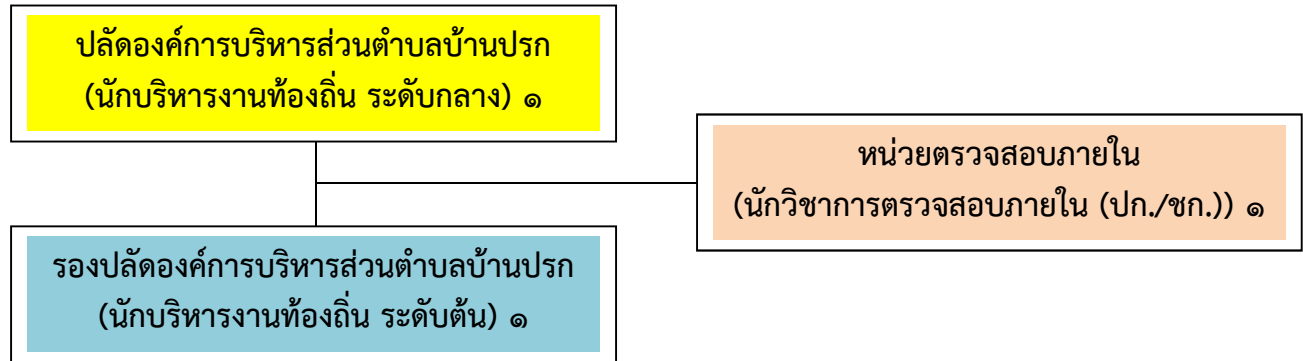


โครงสร้างองค์การบริหารส่วนตำบลบ้านปรก



โครงสร้างส่วนราชการองค์การบริหารส่วนตำบลบ้านปรก



สำนักปลัดองค์การบริหารส่วนตำบล	กองคลัง	กองช่าง	กองสาธารณสุขและสิ่งแวดล้อม	กองการศึกษา ศาสนา และวัฒนธรรม
นักบริหารงานทั่วไป ระดับต้น	นักบริหารงานการคลัง ระดับต้น	นักบริหารงานช่าง ระดับต้น	นักบริหารงานสาธารณสุขและสิ่งแวดล้อม ระดับต้น	นักบริหารงานการศึกษา ระดับต้น
๑. งานบริหารงานทั่วไป ๒. งานวิเคราะห์นโยบายและแผน ๓. งานนิติการ ๔. งานป้องกันและบรรเทาสาธารณภัย ๕. งานการเจ้าหน้าที่ ๖. งานสวัสดิการสังคม ๗. งานส่งเสริมการท่องเที่ยว	๑. งานบริหารงานคลังทั่วไป ๒. งานการเงินและบัญชี ๓. งานพัฒนารายได้ ๔. งานพัสดุและทรัพย์สิน	๑. งานแบบแผนและก่อสร้าง ๒. งานควบคุมอาคาร ๓. งานผังเมือง ๔. งานสาธารณูปโภค	๑. งานบริหารงานสาธารณสุข ๒. งานส่งเสริมสุขภาพ ๓. งานส่งเสริมสิ่งแวดล้อม ๔. โรงพยาบาลส่งเสริมสุขภาพตำบลบ้านปรก	๑. งานบริหารการศึกษา ๒. งานส่งเสริมการศึกษา ศาสนา และวัฒนธรรม ๓. งานส่งเสริมกีฬาและนันทนาการ